



COMUNE DI PIANCASTAGNAIO  
PROVINCIA DI SIENA

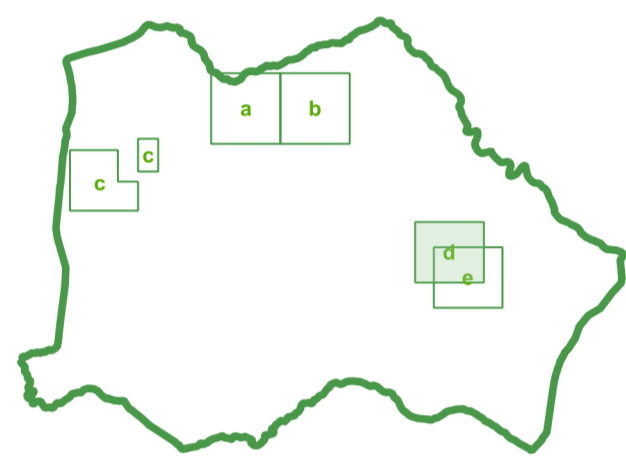
## PIANO STRUTTURALE

L.R. 10 novembre 2014, n.65

### STUDI DI MICROZONAZIONE SISMICA 2 - Carta geologico-technica

Sindaco  
Luigi Vegaggini  
Assessore all'Urbanistica  
Franco Capocchi  
Responsabile del procedimento  
Laura Frosoni

Progetto e coordinamento generale  
Gianni Neri  
Fabrizio Milesi  
Collaborazione al progetto  
Carmela Sansiviero  
Geologia  
Andrea Capotorti - Geosol S.r.l.  
Collaborazione cartografia e GIS  
per gli studi geologici  
Alessandro Ciali



APRILE 2015 scala 1:2.000

#### Classificazione geologico-technica dei terreni e del substrato

- SUBSTRATO LAPIDEO RIGIDO**
- LP - Substrato lapideo non stratificato
  - GR - Granulare cementato
- SUBSTRATO LAPIDEO NON RIGIDO**
- NRS - Substrato geologico non rigido stratificato
  - NR - substrato geologico non rigido - depositi di falda eterometrici delle vulcaniti
- TERRENI DI COPERTURA**
- RI - Terreni con resti di attivita' antropica, terreni di riporto, terrapieni
  - GW12f - Ghiaie assottite da poco a moderatamente addensate, con presenza di frazione sabbiosa interstiziale riferibili a depositi alluvionali terrazzati
  - GW14f - Ghiaie e ciottoli sciolti, con presenza di frazione sabbiosa interstiziale, dei depositi alluvionali attuali
  - SP12ec - Sabbie e sabbie limose moderatamente addensate a tratti addensate con blocchi lapidei eterometrici
  - SM12fd - Sabbie e sabbie limose moderatamente addensate a tratti addensate con elementi litoidi in assetto caotico costituenti depositi di falda
  - ML24f - Lini argillosi con sabbia e ghiaia, moderatamente consistenti appartenenti a depositi alluvionali terrazzati
  - CL23 - Argille e argille sabbiose consistenti a tratti molto consistenti non fessurate
  - Substrato geologico rigido molto fratturato

- Instabilita' di versante**
- | Inattiva | Quiescente | Attiva |
|----------|------------|--------|
|          |            |        |
|          |            |        |
|          |            |        |
|          |            |        |
|          |            |        |
|          |            |        |
- Nicchia di distacco di frana attiva
  - Area di distacco di frana
  - Area di accumulo di frana con movimento complesso
  - Area di accumulo di frana per scorrimento s.l. (tipo di movimento singolo o prevalente in frane con stile composto)
  - Area di accumulo di frana per colamento
  - Area di movimento singolo, prevalente in frane con stile composto
  - Area in dissesto generalizzato per fenomeni di franosità diffusa

#### Forme sepolte e di superficie

- Falda detritica
- Orlo di scarpata morfologica (<10m.)
- Orlo di scarpata morfologica (10-20m.)
- Orlo di scarpata morfologica (>20m.)
- Orlo di terrazzo fluviale (<10m.)
- Cresta

#### Elementi tettonico strutturali

- Faglia diretta non attiva (tratto inferito)
- Fratture potenzialmente rittivabili da eventi simili

#### Elementi geologici ed idrogeologici

- Prof. (m) del substrato rigido raggiunto dal sondaggio/pozzo
- Prof. (m) del sondaggio/pozzo che non ha raggiunto il substrato rigido
- Prof. (m) della falda in aree con sabbie/ghiaie
- Sezioni geotologiche

#### LIMITI CARTOGRAFICI ED AMMINISTRATIVI

- Limite territorio urbanizzato ai sensi della L.R. 65/2014
- Unita' Territoriali Organiche Elementari
- Confine comunale

