



PIANO STRUTTURALE
L.R. 10 novembre 2014, n.65

G3 - CARTA GEOMORFOLOGICA

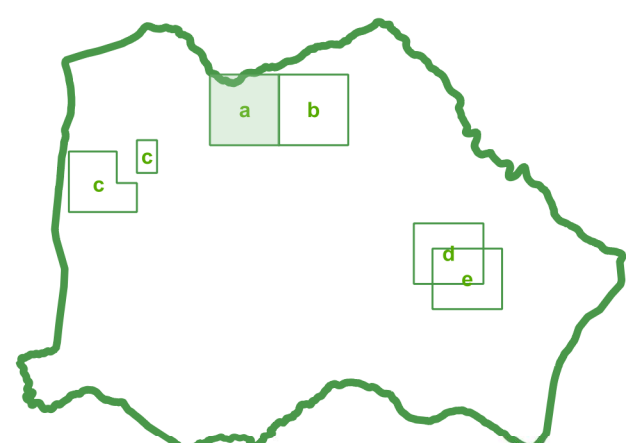
Sindaco
Luigi Vagagnini
Assessore all'Urbanistica
Franco Capocchi
Responsabile del procedimento
Laura Frosoni

Progetto e coordinamento generale
Gianni Neri
Fabrizio Milesi

Collaborazione al progetto
Carmela Sansiviero

Geologia
Andrea Capotorti - Geosol S.r.l.

Collaborazione cartografia e GIS
per gli studi geologici
Alessandro Ciali



APRILE 2015 scala 1:2.000

FORME, PROCESSI E DEPOSITI DI VERSANTE DOVUTI ALLA GRAVITA'

- | Attivi | Quiescenti | Inattivi |
|---|---|--|
| | | |
| orlo di scarpata di frana | orlo di scarpata di frana | trincea di frana |
| | | |
| trincea di frana | gradino di frana | area di distacco e scorrimento di frana (ove determinabile) |
| | | |
| area di distacco e scorrimento di frana (ove determinabile) | accumulo di frana con movimento complesso, composto o non determinato | accumulo di frana per scorrimento s.l. (tipo di movimento singolo, o prevalente in frane con stile composto) |
| | | |
| accumulo di frana con movimento complesso, composto o non determinato | accumulo di frana per colamento (tipo di movimento singolo, o prevalente in frane con stile composto) | |
| | | |
| Piccola frana non cartografabile | | |
| | | |
| orlo di scarpata di frana attiva | | |
| | | |
| area in dissesto generalizzato per franosità diffusa | | |

Deformazioni Gravitative Profonde di Versante (DGPV)

- | Attive | Quiescenti | Inattive |
|--------------------------|---------------------|-----------------|
| | | |
| orlo di scarpata di DGPV | trincea di DGPV | gradino di DGPV |
| | | |
| trincea di DGPV | colamento in roccia | |
| | | |
| gradino di DGPV | | |
| | | |
| colamento in roccia | | |

- depositi di versante. Detritto eterometrico con scheletro grossolano più o meno ricco in matrice sabbiosa o limosa accumulato per effetto prevalente della gravità lungo pendii o ai loro piedi
- depositi di falda. Blocchi e clasti estremamente eterometrici di vulcanici fratturati e dislocati verso valle da fratture e superfici di scivolamento. Gli spazi sono riempiti da matrice sabbiosa
- depositi colluviali. Accumuli di materiale a granulometria fine (limi e sabbie) con rari frammenti litoidi grossolani mobilizzati dall'azione combinata di gravità e ruscellamento e accumulati ai piedi dei versanti o lungo tratti a modesta acclività, entro vallecote a fondo concavo o piatto, o in piccoli coni a bassa pendenza

FORME E DEPOSITI FLUVIALI E DI VERSANTE DOVUTI AL DILAVAMENTO

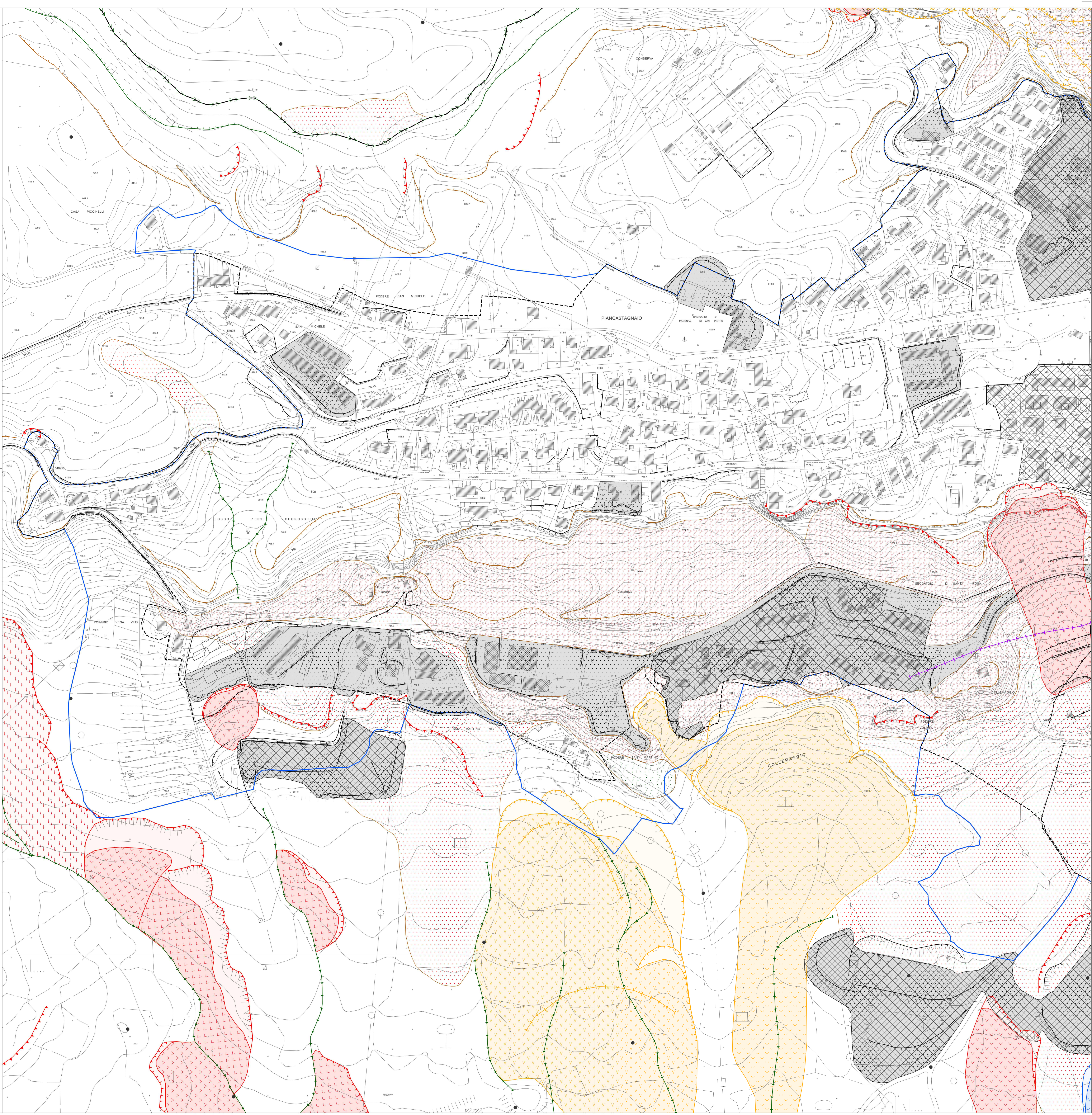
- Orlo di scarpata di erosione fluviale o torrentizia attuale o subattuale
- solco erosivo di ruscellamento concentrato
- corso d'acqua con tendenza all'approfondimento del letto (alveo in incisione)

FORME, DEPOSITI ED ATTIVITA' ANTROPICHE

- orlo di scarpata antropica
- canale artificiale, drenaggio superficiale
- corpo di frana o settore di versante oggetto di interventi di sistemazione idro-geomorfologica

LIMITI CARTOGRAFICI ED AMMINISTRATIVI

- Limite territoriale urbanizzato ai sensi della L.R. 65/2014
- Unità Territoriali Organiche Elementari
- confine comunale



PS
G3
a
LEGENDA